

# PRODUCT TECHNICAL DATASHEET

# G30/2204

Codificador óptico 

Final de carrera magnético 

230V AC 



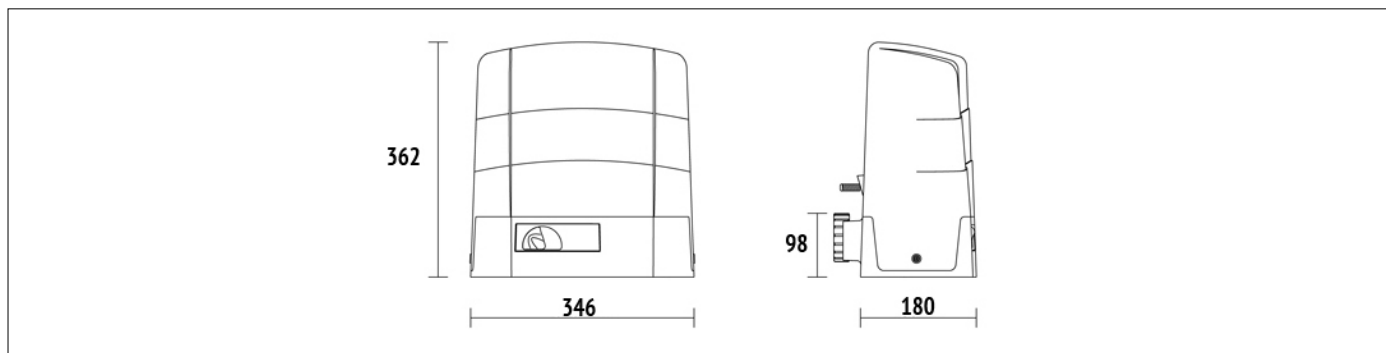
CÓDIGO	DESCRIPCIÓN	UNIDADES/PAL LET
<b>G30/2204</b>	Motorreductor electromecánico 230V AC, irreversible, para cancelas correderas de 2200 kg con central de mando incorporada serie H70 y encoder óptico. Completo con base de fijación con tirantes y final de carrera magnético.	30

## ESPECIFICACIONES TÉCNICAS PRODUCTO

Peso max puerta	2200 kg
Alimentación línea	230V AC - 50Hz
Consumo en stand-by	0,5W
Alimentación motor	230V AC
Potencia	580W
Frecuencia de uso	50%
Empuje	1700N
Temperatura de funcionamiento	-20+55°C
Grado de protección	IP44
Tipo de motor	Irreversible
Velocidad	9.5 m/min (0.16 m/s)
Termoprotección motor	150°C
Condensador Incorporado	18 µF
Final de carrera	Magnético
Cuadro de control integrado	H70/104AC
Encoder	Óptico
Piñón externo	Z17/mod 4

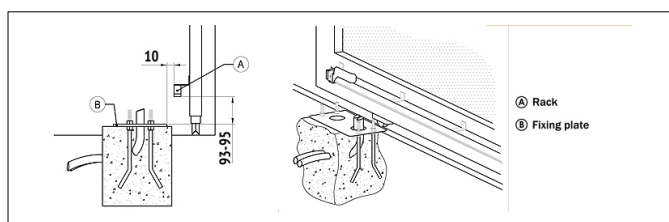
Dimensiones máximas de producto (L x W x H)	346 x 180 x 362
Peso del producto embalado (Kg)	20,7
Número de cajas por palet/box	30

# MEDIDAS

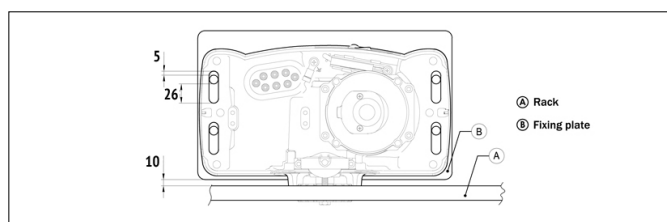


DIMENSIONES

# PREDISPOSICIÓN



PREDISPOSITION PARA LA INSTALCIÓN ESTÁNDAR



# PRODUCTOS ACCESORIOS



**KT222**  
Placa de fijación elevada para serie G30 (+3,5 cm).



**GA550**  
Cremallera en acero 22x22x1000 zincado, módulo 4.



**GA551**  
Cremallera en acero 30x12x1000 zincado, módulo 4, completa con distanciadores y tornillos.



**GA554**  
Paquete de 6 distanciadores (2,5 cm) y tornillos.



**GA557**  
Cremallera Roger Technology en nylon, módulo 4 a 6 enganches L 1000.



**LT328**  
Piñón Z17 mod.4 espesor aumentado H.38 para serie BG30 - G30 - TW110 - R30 - E30 (excepto BG30/804/HS - BG30/1504/HS - TW110/1000/HS).



**LT331**  
Piñón Z11 mod.6, sólo para serie BG30 - G30 - TW110 (excepto BG30/804/HS - BG30/1504/HS - TW110/1000/HS).