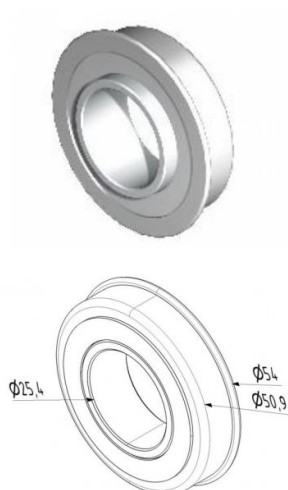


## 13026.1

Cojinete para eje 25,4 mm



<b>Unidad</b>	Pieza
<b>Caja</b>	180
<b>Paleta</b>	7200
<b>Peso (kg)</b>	0,1

### Descripción del producto

Para montar en soportes de eje o piezas de torsión fijas. Carga máxima: 180 kg.

### Información técnica

<b>Material</b>	-
<b>Has retainer</b>	-
<b>Diámetro del eje ("/mm)</b>	1" (25,4)