

PRODUCT TECHNICAL DATASHEET

BI/008

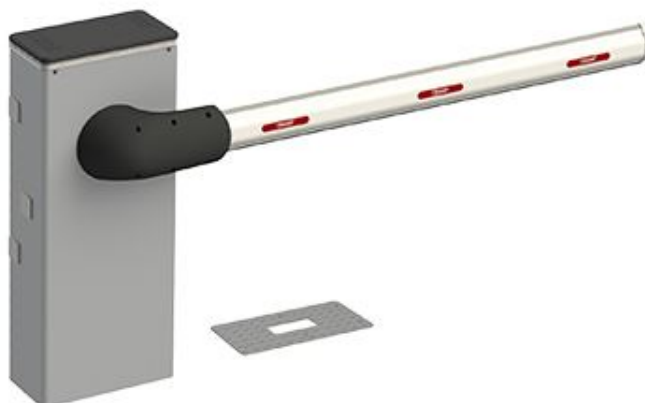
Brushless



Uso intensivo



Codificador digital



CÓDIGO	DESCRIPCIÓN	UNIDADES/PALLET
BI/008	Barrera BRUSHLESS 36V DC, barrera hasta 8 m, con central de mando a bordo y encoder absoluto, irreversible, completa con base de fijación y tirantes, bridas de montaje de la barra y luces intermitente LED blanca en la cabeza.	4

ESPECIFICACIONES TÉCNICAS PRODUCTO

Barrera	Hasta 8 mt
Alimentación línea	230V AC - 50/60Hz
Alimentación motor	36V DC
Potencia	300W
Frecuencia de uso	Súper intensivo
Par	10 - 400 N m
Temperatura de funcionamiento	- 20 + 55 C°
Grado de protección	IP54
Tipo de motor	Irreversible
Tiempo apertura	9 ÷ 29 (sec)
Cuadro de control integrado	CTRL
Encoder	Codificador nativo digital + codificador magnético digital SENSORED de 4096 PPR
Alimentación accesorios	24V DC
Color	Armario: pintado RAL9006 en gris arabesco - Cabezal: pintado en negro, arabesco plata - Soporte de la barra: plástico RAL9005 - Barra: pintado RAL9010 mate
Sistema de desbloqueo	A llave con cilindro europeo

Batería de emergencia	Disponible (Opcional)
Sincronización BUS Master/Slave	Sí
Ciclos de maniobra por día (apertura/cierre – 24 horas sin parar)	2500
Dimensiones máximas de producto (L x W x H)	500 x 270 x 1237
Peso del producto embalado (Kg)	104,7
Número de cajas por palet/box	4

